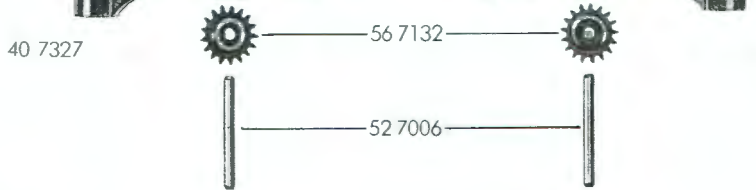
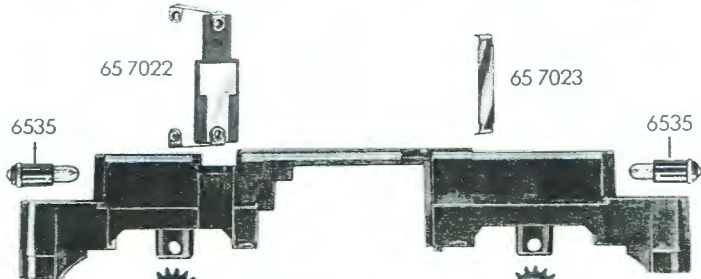
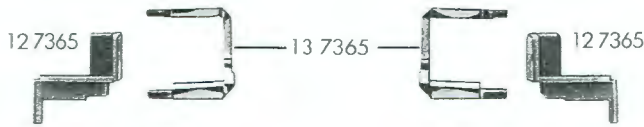
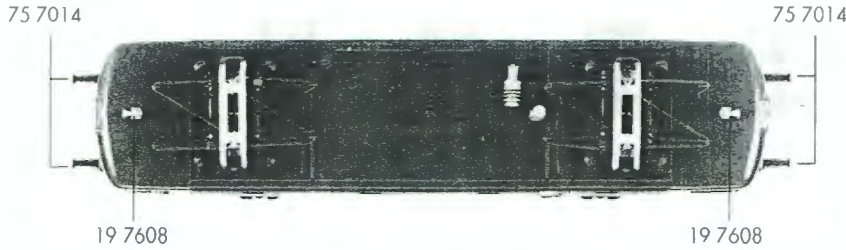
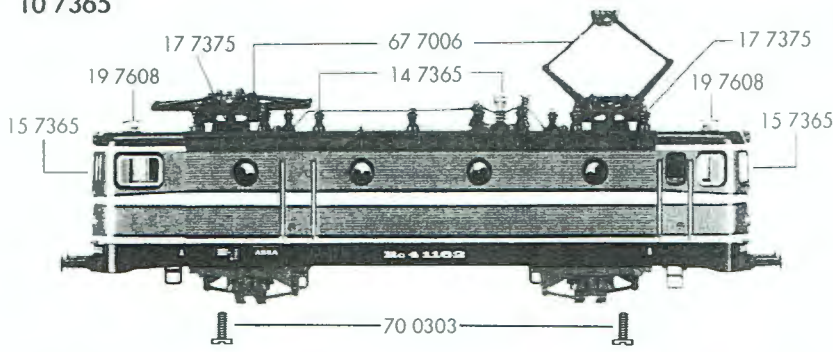
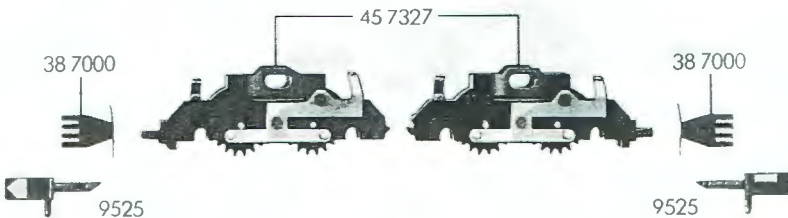
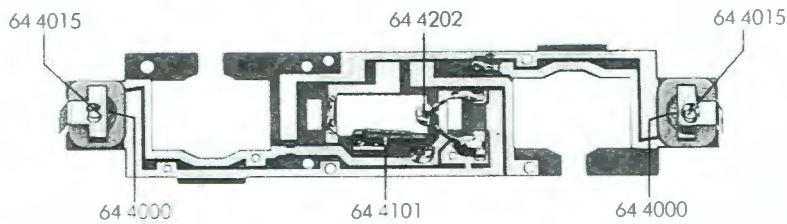


10 7365



65 7024



FLEISCHMANN 7365

- 10 7365 Lokgehäuse kpl.
- 12 7365 Beleuchtungsabdeckung (Satz)
- 13 7365 Flutlichtleiter
- 14 7365 Isolatoren, Schalter (Satz)
- 14 7969 Schalter
- 15 7365 Fenster (Satz)
- 17 7375 Traverse für 67 7006
- 19 7608 Horn

- 33 7365 Armaturenteil
- 38 7000 Adapter
- 40 7327 Lokfahrgestell ohne Motor
- 41 7365 Drehgestellrahmen mit Schienenräumer
- 45 7327 Drehgestellblock kpl. mit Stromabnehmern

- 52 7006 Achse für 56 7132

		Außen-Ø	Zähnezahl
56 7132	Zahnrad	7,6	17

- 64 4000 Selenplättchen
- 64 4015 Ventilzelle kpl.
- 64 4101 Drossel
- 64 4202 Kondensator
- 64 7327 Umschalter für Oberleitung mit Schaltfeder
- 65 7022 Kontaktbügel kpl.
- 65 7023 Kontaktbügel
- 65 7024 Schaltplatte kpl.
- 67 7006 Scherenstromabnehmer

- 70 0303 Schraube für 67 7006
- 75 7014 Steckpuffer (gewölbt)

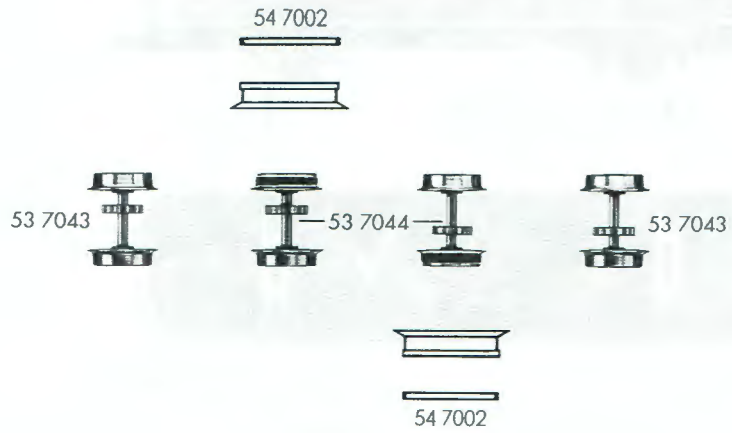
- 6535 Glühlampe
- 9525 Standard-Steckkupplung
- 9545 Profi-Steckkupplung

FLEISCHMANN 7365

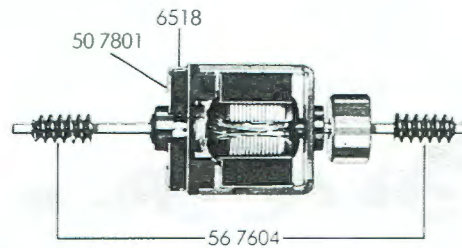
7365 FLEISCHMANN

- 50 7327 Motor kpl.
- 50 7801 Kohlehalter
- 53 7043 Radsatz kpl. ohne N.
- 53 7044 Radsatz kpl. mit N.
- 54 7002 Haftreifen
- 56 7604 Schnecke

6518 Kohlen und Federn



50 7327



7365 FLEISCHMANN